

Vad är nyttan med HabQ?

Habiliteringen ska vara;

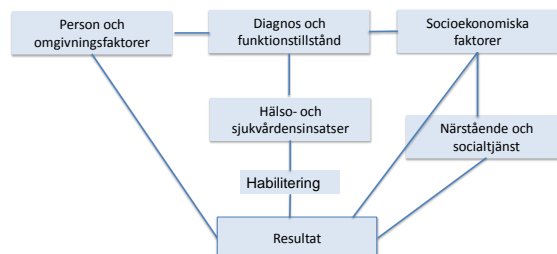
- Kunskapsbaserad och ändamålsenlig
- Säker
- Ges i rimlig tid
- Vara jämlik
- Vara patientfokuserad
- Utnyttja resurser effektivt



Pia Ödman registerutvecklare HabQ, Linköpings universitet, IMH, avd Fysioterapi 20160205

HabQ

Hur kan kvalitet i hälso- och sjukvård mätas?



Pia Ödman registerutvecklare HabQ, Linköpings universitet, IMH, avd Fysioterapi 20160205

HabQ

Hur kan kvalitet mätas?

Resultat - ex

- Utvecklas barnet som förväntat?
- Identifieras och upptäcks problem gällande ohälsa?
- Vad betyder insatser som görs för funktionstillståndet, livskvalitet?
- Hur nöjd är man med insatser och det stöd man får som förälder/närstående?

Process - ex

- Vilka insatser genomförs? Innehållet. Hur mycket av insatser ges? Vem ger insatserna? Till vem riktas insatserna? Ges insatser i rimlig tid? Ges insatser när de förväntas ge bäst effekt?

Struktur – mäts inte i HabQ

- Bemanning, personal, kompetens etc

Pia Ödman registerutvecklare HabQ, Linköpings universitet, IMH, avd Fysioterapi 20160205

HabQ

Vem har nytta av HabQ?

- Patienter, familj och professionella.
- Enhet/verksamhet, Landsting/Region för ledning och styrning.
- Nationella strukturer (Myndigheter, professionella organisationer, brukarorganisationer).



Pia Ödman registerutvecklare HabQ, Linköpings universitet, IMH, avd Fysioterapi 20160205

HabQ

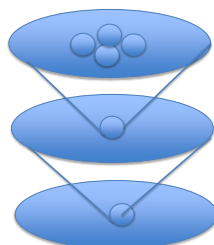
HabQ utdata

- förväntas bli värdeskapande på olika nivåer

Mikro
Viktigaste värdeutveckling

Meso
Möjliggöra strategier

Makro
Ledning och styrning



Patient
Närfamilj
Professioner

Enhet/verksamhet
Landsting/Region
Ledning styrning

Nationella strukturer
Myndigheter
Professionella organisationer

<http://www.liu.se/habq?l=sv>

HabQ

Vilka patienter följs upp i HabQ?

dvs för vem gäller resultaten?

Cerebral pares

- Hälsa- och kvalitetsuppföljning (sedan 2005-05-01)

Autistiskt syndrom F 84.0 eller autismliknande tillstånd F84.1/84.9

- Hälsa- och kvalitetsuppföljning (sedan 2011-01-01)
- Insatser - MII eller annan metod (sedan 2012-01-01)

Alla föräldrar/närstående till barn med funktionsnedsättning <15år

- Insatser – ett basprogram och vid behov fördjupade insatser sedan (2013-01-01)



Pia Ödman registerutvecklare HabQ, Linköpings universitet, IMH, avd Fysioterapi 20160205

HabQ

Definition av registerpopulationer



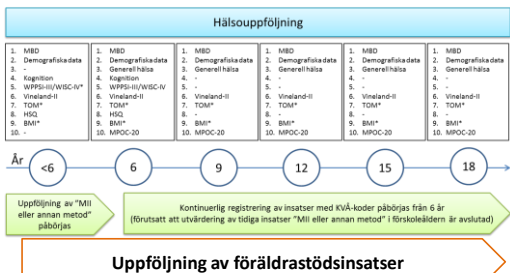
Pia Ödman registerutvecklare HabQ, Linköpings universitet, IMH, avd Fysioterapi 20160205

Övergripande modell för tidpunkter för registreringar & uppföljningar i HabQcp



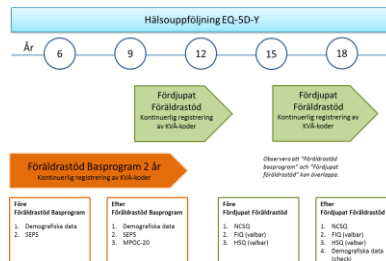
Pia Ödman registerutvecklare HabQ, Linköpings universitet, IMH, avd Fysioterapi 20160205

Övergripande modell för tidpunkter för registreringar & uppföljningar i HabQautism



Pia Ödman registerutvecklare HabQ, Linköpings universitet, IMH, avd Fysioterapi 20160205

Övergripande modell för tidpunkter för registreringar & uppföljningar i HabQ föräldrastöd



<http://www.liu.se/habq?l=sv>

Arbete pågår med att göra utdata tillgängligt

- HabQ hemsida (Mikronivå)
 - Årsrapport (Professionen)
 - Föräldrainsformation till hemsidan
- Compos beslutsstöd (Compos DS) (Mikronivå)
 - Individdata över tid i förhållande till referensdata HabQ eller annan referenspopulation.
- Compos kvalitetsregister (Compos QR) (Meso- och Makronivå)
 - Visualiserings och Analysplattformen (VAP)
 - Leverans av data till Värdn i siffror (VIS). (vid 80% täckningsgrad)

Pia Ödman registerutvecklare HabQ, Linköpings universitet, IMH, avd Fysioterapi 20160205

Visualiserings och analys plattform (VAP)

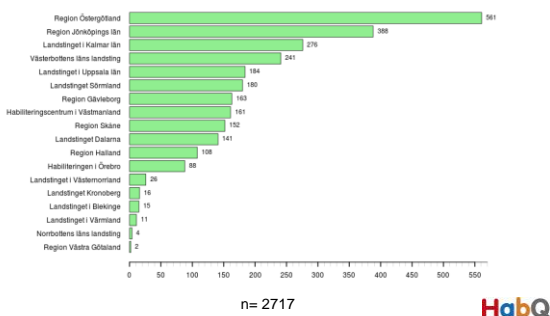
Logg in till compos

- Resultat kan jämföras mellan landsting/regioner
- Resultat synliggörs på enhetsnivå
- Informationen uppdateras 1 ggr/dygn

Pia Ödman registerutvecklare HabQ, Linköpings universitet, IMH, avd Fysioterapi 20160205

VAP 1

Antal patienter



HabQ

VAP 1

- Antal barn/ungdomar i HabQ uppdelad på landsting/region/center, kön, diagnos nivå 1 och 2
- Antal barn/ungdomar i HabQ per 100 000 invånare uppdelad på landsting/region, kön, diagnos nivå 1 och 2
- Startålder i register kan varieras 0-18år

HabQ

Antal barn/ungdomar 0-18år

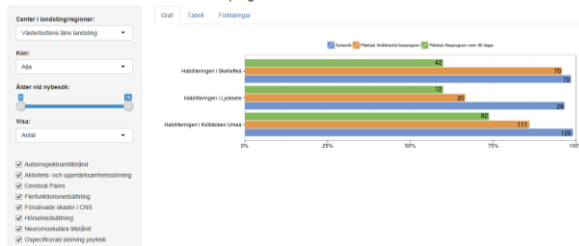
Diagnoser	2013	2014	2015	2016
CP nivå 2	465	513	569	598
Autism nivå 2	87	174	359	627
Funktionsneds. nivå 1		139	697	1492
Totalt antal individer	552	826	1483	2717

Uttag data 2016-01-15

HabQ

VAP 2

Antal barn med aktivt Föräldrastöd basprogram



HabQ

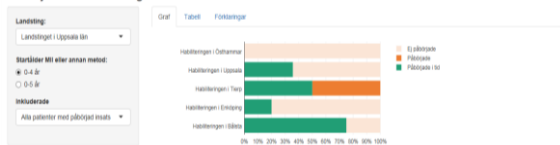
VAP 2

- Antal/ andel barn med nybesök basprogram (nybesök)
- Antal/andel barn med påbörjat basprogram
- Antal/andel som har påbörjat basprogram inom 90 dagar av de som påbörjat basprogram
- Antal/ andel barn med påbörjat basprogram som har genomfört basprogram (graf ej klar) – ska stämma överrens med antal SEPS och MPOC-20
- Landsting/ region/ center
- Diagnos nivå 1 och 2
- Kön
- Medel, min och maxålder vid nybesök

HabQ

VAP 3

Påbörjade insatser enligt definition MII eller annan metod vid autism



HabQ

VAP 3

- Andel (antal) med påbörjade insatser med en startålder 0 t.o.m. 4 år eller 0 t.o.m. 5 år.
- Andel (antal) med påbörjade insatser i tid av den totala registerpopulationen med en startålder 0 t.o.m. 4 år eller 0 t.o.m. 5 år.
- Andel (antal) med test före påbörjade insatser (beräknas för gruppen med påbörjade insatser inom definierad startålder).
- Andel (antal) med test före påbörjade insatser i tid (beräknas för gruppen med påbörjade insatser i tid inom definierad startålder).

Definierad registerpopulation – start datum 2012-01-01



VAP 4

Ställningstagande av kognitionsnivå vid 6 år



VAP 4

- Andel (antal) med ställningstagande av kognitionsnivå av psykolog-öklar, F 70, F71-73, F79.
- Andel (antal) med ställningstagande av kognitionsnivå som har bedömning genomförd av psykolog med test



Uppföljning av uppställda mål med kvalitetsindikatorer HabQcp

1. 100% individer med kvalitetssäkrad multiprofessionell hälsouppföljning vid 6 och 12 år.
2. 100% individer med ställningstagande av kognitionsnivå efter erhållen bedömning vid 6 år och 12 år. (VAP 4)
3. <5% ska ha svåra smärtor och besvär vid 9 årsuppföljningen
4. >85% av barnen ska ha en individuell habiliteringsplan
5. 80% av föräldrarna ska skatta ett medelvärde ≥ 5 poäng på MPOC-20 generell och specifik information. (VAP utvecklas)

<http://www.liu.se/habq?l=sv>



Uppföljning av uppställda mål med kvalitetsindikatorer

1. 100% ska ha erhållit (kvalitetssäkrad utredning av) diagnos före 4 års ålder (tidig upptäckt). Delmål: 100% före 5 års ålder. (VAP 3 - indirekt)
1. 100% ska ha fått ett ställningstagande till kognitionsnivå efter bedömning vid 6 års ålder. (VAP 4)
2. 100% ska ha erhållit en kvalitetssäkrad bedömning av kognitionsnivå med stöd av bedömningsinstrument. (VAP 4)
3. 100% ska påbörja MII eller annan metod före 4 års ålder. Delmål: 100% före 5 års ålder. (VAP 3)
4. 100% ska ha erhållit MII med hög intensitet, d.v.s. minst 25 timmar/vecka under 2 år. Delmål: fastställs genom benchmarking.
5. 100% ska ha genomgått bedömning enligt Vineland-II och HSQ före start av samt efter MII eller annan metod. (VAP 3 vidareutveckling)

<http://www.liu.se/habq?l=sv>



Utveckling HabQ autism Årsrapport 2014

1. Fortsatt stöd vid implementering behövs och kan erbjudas
2. Viktigt att öka täckningsgrad vid registrering för användbarhet i jämförelser
3. Uppföljning av vuxna med autism och problemskapande beteende implementeras med början 2016

<http://www.liu.se/habq?l=sv>



Uppföljning av uppställda mål med kvalitetsindikatorer HabQ föräldrastöd

- 100% av familjerna ska påbörja föräldrastöd bas inom tre månader efter kontakt med habiliteringen. Delmål behöver fastställas. (VAP 2)
- 100% av familjerna ska inom de två första åren ha fått åtgärder inom fem olika områden av de sju som rekommenderas i basprogram. Delmål behöver fastställas. (VAP 2)
- 100% av familjerna ska ha påbörjat insatser för fördjupat stöd inom 6 månader efter uttryckt behov om behovet ej tillgodosetts på annat sätt. Delmål behöver fastställas. (VAP 2 fortsatt utveckling)
- 80% av familjerna som genomgått basprogram i verksamheten och skatta ett medelvärde på minst 5 på MPOC-20 delskalor bemötande, stärkande samarbete, generell information och tillägsfrågor om kunskap och lärande. Delmål behöver fastställas. (VAP 2 fortsatt utveckling)

<http://www.liu.se/habq?l=sv>

HabQ

Vad är nyttan med att följa upp enligt HabQ?

- "Alla" barn och ungdomar med cp och autism erbjuds en "kvalitetssäkrad" hälsouppföljning vid väsentliga nyckelåldrar under uppväxten.
- Individuella resultat från hälso- och funktionsuppföljningen kan relateras till resultat på gruppnivå och användas i kliniskt beslutsprocess.
- Problem med hälso- och funktionsutveckling synliggörs.

<http://www.liu.se/habq?l=sv>

HabQ

Vad är nyttan med att följa upp enligt HabQ?

- Familjer får en överblick när habiliteringsuppfølning sker
- Familjer får information om olika insatser
- Stimulerar användning av rekommenderade och evidensbaserade behandlingsmetoder (www.liu.se/habq).
- Identifierar behov av förbättringsarbete i verksamheter
Kvalitetsindikatorer är ett stöd för detta.
- Användbar information i dialog med beslutsfattare, politiker, patientföreningar

Pia Ödman registerutvecklare HabQ, Linköpings universitet, IMH, avd Fysioterapi 20160205

HabQ

Rapport från forskningsprojekt (22)

Publikationer;

Systematic cognitive monitoring of children with cerebral palsy - the development of an assessment and follow-up protocol (2015)
Louise Böttcher, Kristine Stadskleiv, Thorild Bernitsen, Klaus Christensen, Åsa Korsfelt, Margareta Kihlgren, Pia Ödman. doi: 10.1080/15017419.2015.1091035

Möjligheter med kvalitetsregistret HabQ – föräldrars synpunkter och önskemål på register.
Sköld, A, Hedberg, A, Matérne, M, Ödman, P. Rörelse 2014, nr3, s. 36, <http://www.liu.se/habq/publikationer?l=sv>

Interprofessionellt omhändertagande av smärta för barn och ungdomar med cerebral pares 6-18år, inom habiliteringen 2016.
Dufvenberg, M, Ödman, P

Pia Ödman registerutvecklare HabQ, Linköpings universitet, IMH, avd Fysioterapi 20160205

HabQ

<http://www.kvalitetsregister.se/drivaregister.427.html>

HabQ

Pågående utvecklingsprojekt

- Synliggöra on-line för olika målgrupper - patienter, anhöriga, chefer, personal, allmänhet och beslutsfattare - Visuellt Analys Plattform (VAP). och Vården i siffror (VIS).
- Ta fram en "prototyp" för återkoppling med användbar information från registret utifrån föräldrars och professionellas synpunkter för barn med cp och autism till hemsida. (E2)
- Utveckla metoder för att använda registerdata för klinisknära förbättringsarbeten i habiliteringen (Optimal habilitering).
- Ta reda på vilka indikatorer som föräldrar tycker speglar kvaliteten på habiliteringens riktade föräldrastöd och hur föräldrar kan bli delaktiga i kvalitetsarbetet. (E1)

Pia Ödman registerutvecklare HabQ, Linköpings universitet, IMH, avd Fysioterapi 20160205

HabQ

Pågående utvecklingsprojekt

- Synliggöra on-line för olika målgrupper - patienter, anhöriga, chefer, personal, allmänhet och beslutsfattare , Visuell Analys Plattform (VAP). Sikte på Mina vårdkontakter (MVK) och Vården i siffror (VIS).
- Ta fram en "prototyp" för återkoppling med användbar information från registret utifrån föräldrars och professionellas synpunkter för barn med cp och autism till hemsida. (E2)
- Utveckla metoder för att använda registerdata för klinisknära förbättringsarbeten i habiliteringen (Optimal habilitering).
- Ta reda på vilka indikatorer som föräldrar tycker speglar kvaliteten på habiliteringens riktade föräldrastöd och hur föräldrar kan bli delaktiga i kvalitetsarbetet.(E1)

Pia Ödman registerutvecklare HabQ, Linköpings universitet, IMH, avd Fysioterapi
20160205



Vidareutveckling av registret

2016

- Implementera uppföljning av insatser till vuxna med autism eller utvecklingsstörning med autismliknande tillstånd

Pia Ödman registerutvecklare HabQ, Linköpings universitet, IMH, avd Fysioterapi
20160205



Arbete med årsrapport – vt 2016

Februari	Uttag av data för årsrapport - statistiker Henrik Magnusson, Linköpings universitet
Mars – Maj	Arbete med årsrapport utvecklingsansvariga Pia Ödman, Gunilla Rydberg, Carina Folkesson, Gunilla Bromark, Nils Haglund Britt-Mari Ekholm
Juni	Återkoppling diskussion i AU, koordinatorsgrupp, Skickas till styrgrupp för kännedom före final rapport.
29 September	Årsrapport (final) och täckningsgrad

Pia Ödman registerutvecklare HabQ, Linköpings universitet, IMH, avd Fysioterapi
20160205



Process ansökningsförfarande till Nationella kvalitetsregister kansliet

29 feb	Ekonomisk redovisning och verksamhetsberättelse samt redovisning av forskningsaktivitet
28 april	Användbara utdata och förbättringsarbete,
29 sept	Täckningsgrad och årsrapport,
?	Uppdaterad registerprofil och budgetäskande och plan för kommande år

Pia Ödman registerutvecklare HabQ, Linköpings universitet, IMH, avd Fysioterapi
20160205



Vad är nyttan med HabQ?

Habiliteringen ska vara;

- Kunskapsbaserad och ändamålsenlig
- Säker
- Ges i rimlig tid
- Vara jämlik
- Vara patientfokuserad
- Utnyttja resurser effektivt



Tack!

Pia Ödman registerutvecklare HabQ, Linköpings universitet, IMH, avd Fysioterapi
20160205

